



Spiskåpa HERU

S

INSTALLATION

TEKNISKA UPPGIFTER

Bredd:	60 cm
Övriga mått:	se fig. 1.
Elanslutning:	230 V ~ med skyddsjord
Belysning:	Lysrör sockel G 23 11 W
Max anslutningseffekt för styrledare:	900 W vid 230 V ~

INSTALLATION

Avledning av utblåsningsluften skall utföras i enlighet med föreskrifter utfärdade av berörd myndighet. (Boverket) Utblåsningsluften får inte ledas in i rökkanal som används för avledning av rökgas från t.ex. gas/braskaminer, ved/oljepannor etc.

Montering anslutningsstos med spjäll

Utluftdonet levereras inuti spiskåpan. Spjällaxeln A placeras i ögla under spjälllocket, fig 2. Se till att klackarna B hamnar under plåtkanten. Donet snäpper fast.

Montering spiskåpa

Avståndet mellan spis och kåpa måste vara minst 40 cm. Vid gasspis ökas avståndet till 65 cm. Om högre monteringshöjd rekommenderas av gasspisens tillverkare ska hänsyn tas till detta.

Spiskåpan kan placeras under eller infälld i skåpraden, se framsidan respektive fig 3.

Kåpan kan även monteras med hjälp av konsoler som kan köpas som tillbehör, fig. 4.

Anslut spiskåpan med rör eller slang, Ø125 mm.

OBS! Vid montering med anslutningsslang, måste slangen monteras sträckt närmast anslutningen, fig 5.

Anvisning för montering av tillbehör medföljer dessa.

Elektrisk installation

Anslutningen skall göras fast och spiskåpan måste föregås av en allpolig brytare. Installationen skall utföras av behörig fackman.

TILLBEHÖR

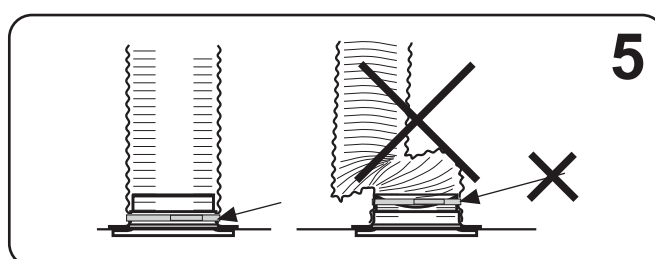
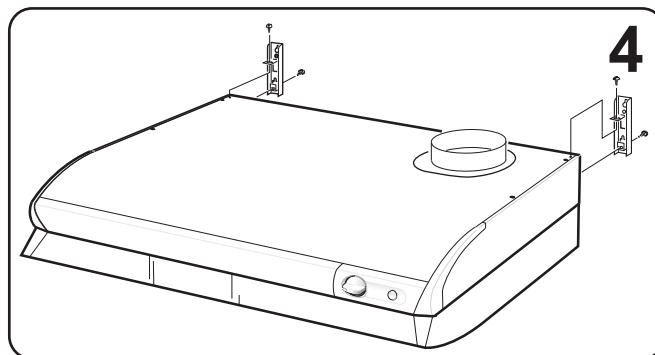
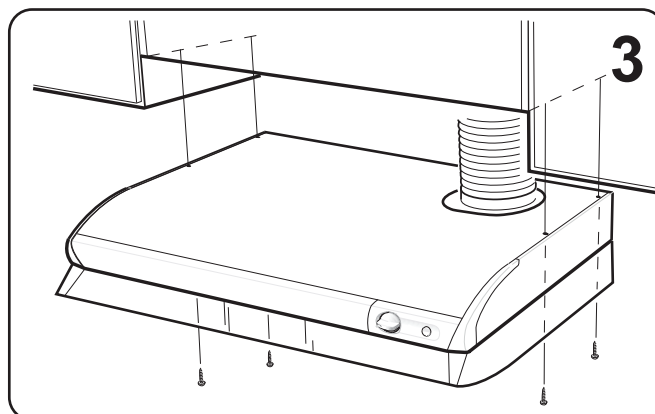
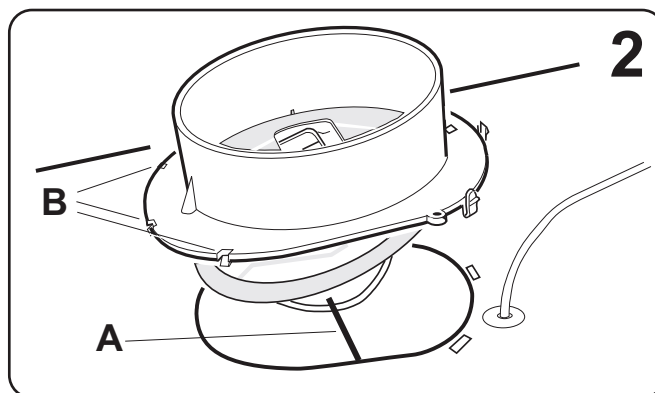
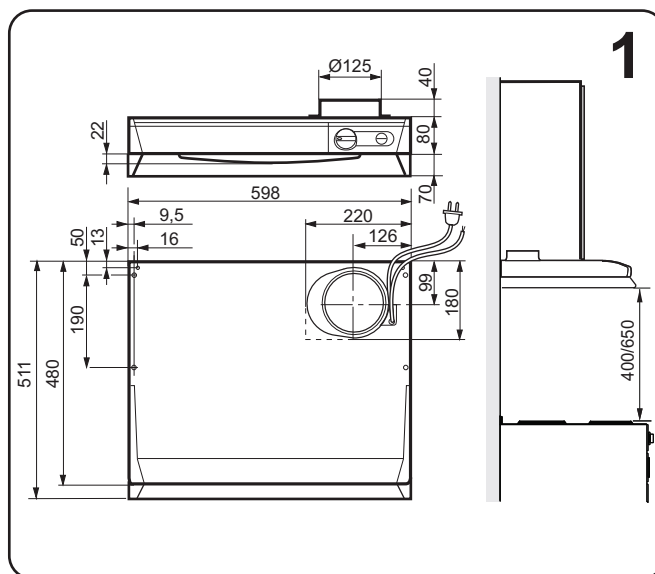
Trumsats för anslutning till imkanal.
Konsolsats

Emballage- och produktåtervinning

Emballaget ska lämnas in på närmaste miljöstation för återvinning.



Symbolen anger att produkten inte får hanteras hushållsavfall. Den skall i stället lämnas in på uppsamlingsplats för återvinning av el- och elektronikkomponenter. Genom att säkerställa att produkten hanteras på rätt sätt bidrar du till att förebygga eventuellt negativa miljö- och hälsoeffekter som kan uppstå om produkten kasseras som vanligt avfall. För ytterligare upplysningar om återvinning bör du kontakta lokala myndigheter eller sophämtningstjänst eller affären där du köpte varan.





BRUKSANVISNING

SÅ HÄR ANVÄNDS SPISKÅPAN

Att flambära under spisfläkten/spiskåpan är inte tillåtet. Tillräckligt med luft måste tillföras rummet när spisfläkten/spiskåpan används samtidigt med produkter som använder annan energi än el-energi, t.ex. gasspis, gas/braskaminer, ved/oljepannor etc.

Innan produkten används av personer med nedsatt mental, sensorisk eller fysisk förmåga, eller av barn, ska de informeras om hur produkten är avsedd att användas.

Funktion fig. 6.

A - Vred för spjäll.

B - Kombinerad tryck-vridbrytare för hastighetsreglering av fläktmotor och belysning.

C - Tryckfunktion för belysning.

Grundventilation: Spjället stängt.

Hastighet 1: Öppet spjäll och hastighet 1 på fläkt.

Hastighet 2: Öppet spjäll och hastighet 2 på fläkt.

Vid matlagning öppnas spjället och fläkten ställs in på önskad hastighet.

Spjället stängs automatiskt efter 60 minuter och kåpan återgår till grundventilation. Man kan även återgå till grundventilation genom att vredet vrids till **H**.

Låt gärna spjället vara öppet en stund före och efter matlagning, för att hindra att os sprids i rummet.

SKÖTSEL / Rengöring

Risken för brandspridning ökar om spisfläkten/spiskåpan inte rengörs så ofta som anges.

Spiskåpan torkas av med våt trasa och diskmedel. Filtret bör rengöras ca 2 gånger i månaden vid normal användning. Lossa filterkassetten genom att trycka i snäppena i framkant, tag isär filtret och avlägsna filterduken genom att lossa filterhållaren, **fig 7**. Blötlägg filterduken och filterkorgen i varmt vatten blandat med diskmedel. Filterkassetten (med filter) kan även diskas i maskin. Någon gång per år bör spiskåpan rengöras invändigt. Torka invändigt med våt trasa och diskmedel. Sätt tillbaka filterkassetten och tryck upp så att den låser fast i snäppena.

BYTE AV LYSRÖR

Lampglaset lossas genom att snäppena trycks i pilens riktning, **fig.8**. Lysröret är nu åtkomligt för byte. (Lysrör sockel G 23).

OM SPISKÅPAN INTE FUNGERAR

Service

Kontrollera att elektrisk anslutning är korrekt och att säkringen är hel. Prova belysning och samtliga funktioner för att konstatera vad som inte fungerar.

Ring Östberg tel. +46 226 860 00,

Beam Östberg tel. +47 67 17 77 00.

De kan hjälpa till att åtgärda felet eller anvisa till närmaste servicefirma för snabb och bra service.

Produkten omfattas av gällande EHL-bestämmelser

