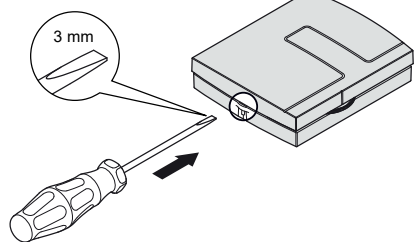
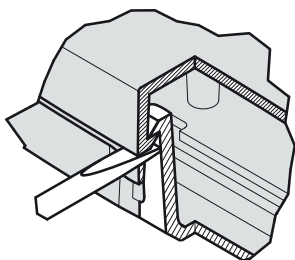


# IQ-REG-ECT

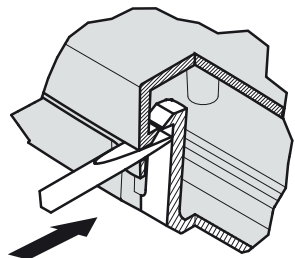
1.



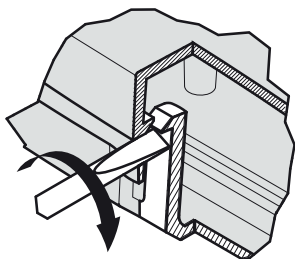
2.



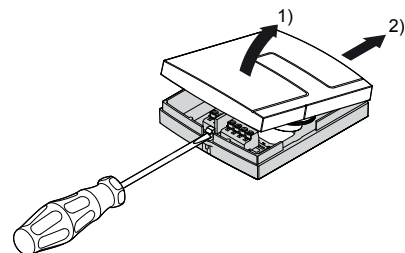
3.



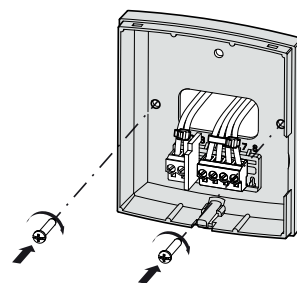
4.



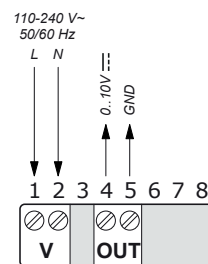
5.



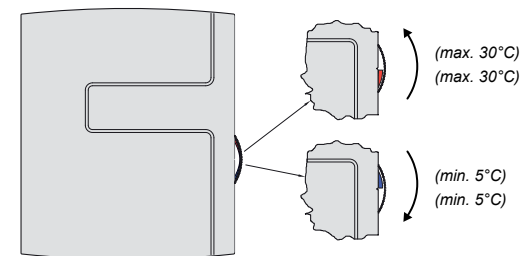
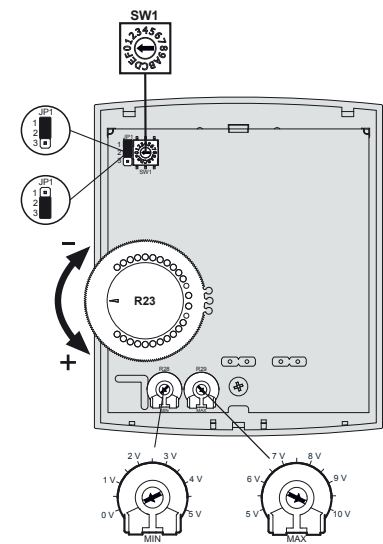
6.



7.



8.



2019-01-23

IQ-REG-ECT



Lue tämä ohje ennen tuotteen asennusta ja kytkemistä. Oikeus muutoksiin pidätetään.



Noudata aina turvallisuusohjeita tulipalon, sähköiskun tai henkilövahingon välttämiseksi.

Tuotteen tulee olla jännitteetön asennuksen ja huollon aikana. Asennus- ja huoltotyön saa suorittaa vain valtuutettu asentaja. Valmistaja ei ole millään tavalla vastuussa vahingoista, jotka aiheutuvat puutteellisesta pätevyydestä tai taidoista asennuksen aikana tai asentaja on poistanut tuotteesta osia tai on tehnyt muutoksia tuotteen sisäiseen turvamekanismiin.

## Lämpötila säädin

IQ-REG-ECH on huonesäädin käytettäväksi tarpeen mukaisessa ilmanvaihdoissa tai ilmankäsittelyssä. Säädin ohjaa 0-10 V sisäistä signaalin PI-algoritilla suoraan tai käänteisesti. Lähtösignaali syötetään ilmanvaihtolaitteeseen esim. EC-puhallin tai pelti.

### Tekniset tiedot

Syöttöjännite	110...240 V AC, 50/60 Hz
Tehonkulutus	Max. 0.46 W
Käyttölämpötila	0...50°C, 10...90 % RH (ei-kondensoiva)
Lähdöt	1 analoginen ulostulo 0...10 V (max. 1 mA)
Mittaus-alue	0...50°C
Manuaalinen. aktivointi	Min. 600 sykliä
Automaattinen aktivointi	> 100 000 sykliä
Mitat,(LxKxS)	85 x 100 x 30.5 mm
Asennus	*Seinäasennus
Impulssijännite	2,5 kV
Kontaminaatio	2
Tuotteen luokitus	Tyyppi 1
Suojausluokka	IP30
Eristysluokka	Luokka II

\*Tuote on asennettava seinälle. Sellainen asennus, joka mahdollista pääsyn tuotteen takaosaan, on kielletty.

### Asennus

Sijoita laite paikkaan, jossa on huoneen lämpötilaa vastaava lämpötila. Sopiva paikka on n. 1,6 m lattian yläpuolella paikassa, jossa ilmankierto on esteetön. Irrota etukansi painamalla 3 mm:n litteäteräisellä ruuvitaltalla kotelon alaosaan olevaa lukituskieltä (**kuva 1**). Paina ja kierrä ruuvimeisseliä ja vedä samalla etuosan alaosa ulospäin (**kuvat 2-4**). Kun etukannen alaosa on vapaana kotelon alaosa, liu'uta kantta kohti kotelon yläosaa vapauttaaksesi kourut, jotka pitävät etukannen yläreunaa (**kuva 5**). Tee kytkennät sähkökytkentäkaavion mukaisesti. Kaapelit on kiinnitettävä kahdella mukana toimitetulla nippusiteellä **kuvan 6** mukaisesti. Kiinnitä tuote seinään.



### Jännitteen katkaiseminen

IQ-REG-ECT tulee kytkeä rakennuksen turva- tai huoltokyttimeen. Tämän kytkimen tulee olla ohjaimen välittömässä läheisyydessä ja käyttäjän helposti ulottuvilla, ja se tulee merkitä selkeästi laitteen katkaisijaksi. Käytä aina katkaisijaa ohjaimen irrottamiseksi verkkovirrasta EC-puhaltimen tai pelliin huollon aikana.

### Asetukset

Ulostulosignaalin suunta asetetaan JP1-hyppykytkimellä (**kuva 8**):

SW1: Lämpötilan suhteellinen kaista (0,5...8,0 °C)

JP1 suljettu 1-2: Lämmitys

JP1 suljettu 2-3: Jäähdytys

R23: Lämpötilan asetusarvo (5...30°C)

R28: EC-puhallinnopeus, min. rajoitus

R29: EC-puhallinnopeus, max. rajoitus

P-kaista ja I-aika asetetaan kiertokytkimellä **SW1**.

SW1	0	1	2	3	4	5	6	7
P-kaista (°C)	0.5	1.0	1.5	2.0	2.5	3.0	3.5	4.0
I-aika (s)	1800	1700	1600	1500	1400	1300	1200	1100

SW1	8	9	A	B	C	D	E	F
P-kaista (°C)	4.5	5.0	5.5	6.0	6.5	7.0	7.5	8.0
I-aika (s)	1000	900	800	700	600	500	400	300

Puhaltimen jänniteväli määritellään MIN- ja MAX-nupeilla. MIN-arvo käytetään määrittelemään alin mahdollinen jännite puhaltimelle (0...5 V), kun taas MAX-arvo määrittelee maksimi jännitteen (5...10 V). PI-säädin toimii tällöin asetettujen MIN- ja MAX-arvojen välillä.

### Esimerkki 1:

Jos MIN-arvo on asetettu minimiasentoon ja MAX maksimiasentoon, PI-säädin toimii välillä 0...10 V.

### Esimerkki 2:

Jos MIN on asetettu arvoon 2 V ja MAX on asetettu arvoon 7 V, PI-säädin toimii välillä 2 - 7 V.

### CE LVD, pienjännitedirektiivi

Tämä tuote täyttää eurooppalaisen pienjännitedirektiivin (LVD) 2006/95/EY vaatimukset tuotestandardilla EN 60730-1.

### EMC-päästö- ja häiriönsietostandardit

Tämä tuote täyttää EMC-direktiivin 2004/108/EY vaatimukset tuotestandeilla EN 61000-6-1, EN 61000-6-3, EN60730-1 ja EN 60730-2-13.

### RoHS

Tämä tuote täyttää Euroopan parlamentin ja neuvoston direktiivin 2011/65/EU.

### Yhteystiedot

### H. Östberg Oy

Lakimiehenkatu 8 B, 20780 KAARINA, Finland  
Puh.nro: +358 75 758 7000  
E-mail: suomi@ostberg.com  
<https://fi.ostberg.com>