

**BASIC FEATURES**

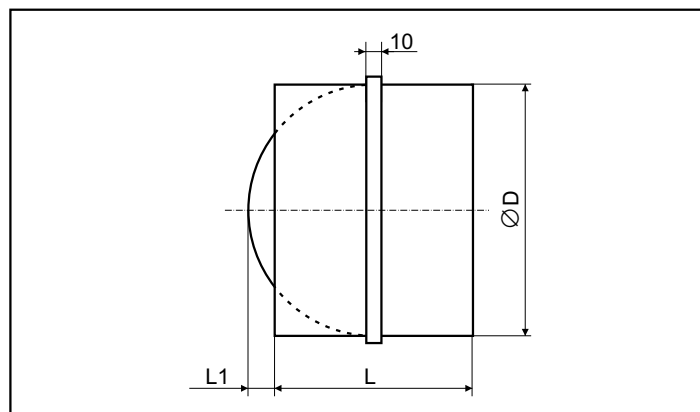
- 100 up to 630 mm diameters
- Installation between ducts

The **RSK** circular backflow valve is designed for eliminating the backflow of air in HVAC systems. The flap is designed for operation in the basic environment for conveying air free of rough dust, grease, chemical fumes, and other contaminants. The flap housing is made of galvanized plate. The shaft of installed valve shall be in a vertical position.

**GRUNDEIGENSCHAFTEN**

- Durchmesser 100 bis 630 mm
- Einbau zwischen Rohrleitungen

Die kreisförmige Rückschlagklappe **RSK** ist zum Vermeiden der Luftrückströmung in den lufttechnischen Systemen bestimmt. Die Klappe ist für den Betrieb im Grundumfeld für die Luftförderung ohne groben Staub, Fettigkeit, Dämpfe von Chemikalien und weiterer Verunreinigungen bestimmt. Das Klappengehäuse ist aus verzinktem Blech. Die Welle der eingebauten Klappe muss in vertikaler Stellung sein.

**PRIMARY PARAMETERS****WICHTIGSTE PARAMETER**

Type Typ	Dimensions [mm] / Abmessungen [mm]			Sheet thickness [mm] Blechdicke [mm]	Weight [kg] Gewicht [kg]
	D	L	L _i		
RSK-100	100	88	6	0,55	0,13
RSK-125	125	88	19	0,55	0,17
RSK-150	150	88	31	0,55	0,22
RSK-160	160	88	36	0,55	0,24
RSK-180	180	88	46	0,55	0,26
RSK-200	200	88	56	0,55	0,29
RSK-250	250	128	61	0,80	0,68
RSK-315	315	128	94	0,80	0,81
RSK-355	355	198	65	0,80	1,47
RSK-400	400	198	94	0,80	1,68
RSK-450	450	248	80	0,80	2,43
RSK-500	500	248	107	0,80	2,76
RSK-560	560	248	136	0,80	3,14
RSK-630	630	248	172	0,80	3,61

